



Aspects écologique et paysager des zones humides (s.l.)

Claude DOPAGNE, Michel MATHIAS & Eric MELIN



RÉGION WALLONNE

Le rôle principal de l'équipe aCREA-ULg* au sein du programme PIRENE est d'étudier le cycle de l'eau en Région wallonne sous l'angle de la conservation de la nature. Les travaux sont focalisés principalement sur les zones humides au sens large. Localiser, identifier et analyser les données existantes concernant les milieux biologiques humides, évaluer différents types de gestion, ainsi que certaines pratiques des différents secteurs d'activité sur ces milieux, aborder les aspects paysagers, ... sont les principaux axes de recherche.

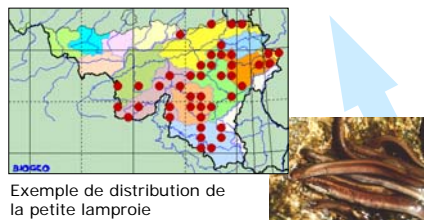
[...] les zones humides sont des étendues de marais, de fagnes, de tourbières ou d'eaux naturelles ou artificielles, permanentes ou temporaires, où l'eau est stagnante ou courante, [...] (Convention Ramsar, 1971)

1. Etat des lieux des bases de données et des inventaires existants relatifs aux milieux biologiques des zones humides. Aspects quantitatifs et qualitatifs pour les sites et les espèces concernés par les directives européennes.

2. Typologie des différents types de milieux humides. Appréciation de l'abondance et répartition géographique de ces différents milieux.

3. Incidences de l'occupation des sols et des pratiques des différents secteurs d'activité sur les zones humides au travers de quelques exemples.

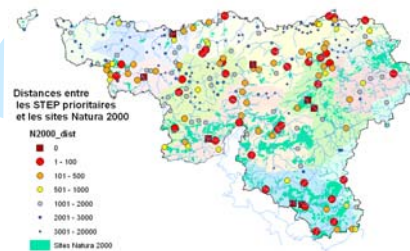
Sur base de la typologie CORINE et des informations issues de la base de données SGIB, une cartographie des habitats « milieux humides » a été réalisée.



Exemple de distribution de la petite lamproie

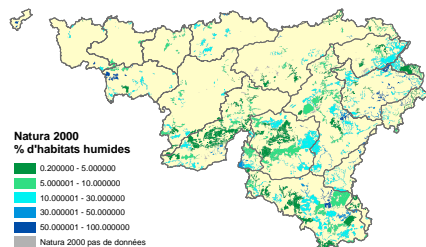


Carte sur le thème : prairies humides



Distances entre les STEP prioritaires et les sites Natura 2000

La carte ci-dessus montre la distribution des stations d'épuration et leur incidence probable sur les sites Natura 2000.

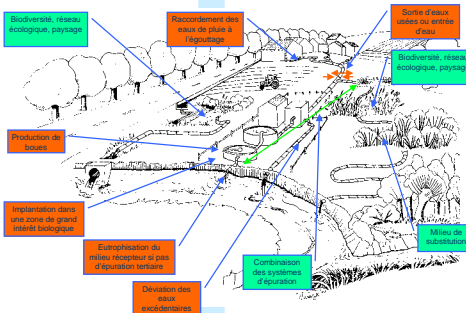


Pourcentages d'habitats humides au sein des sites Natura 2000

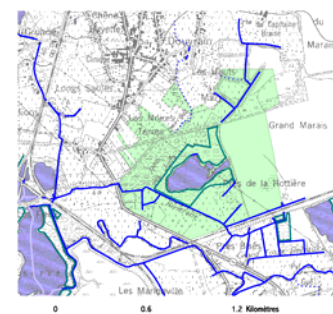
Programme de recherche → Thème 6
Milieu biologique des rives, abords, plans d'eau et zones humides – Paysage
 6 tâches développées :

4. Incidences des régimes hydrologiques et hydrauliques des cours d'eau sur les ZHIB (Zone Humide d'Intérêt Biologique).

6. Typologie paysagère des zones humides



Epurateur de la zone d'épuration, cycle de l'eau et aspects environnementaux.

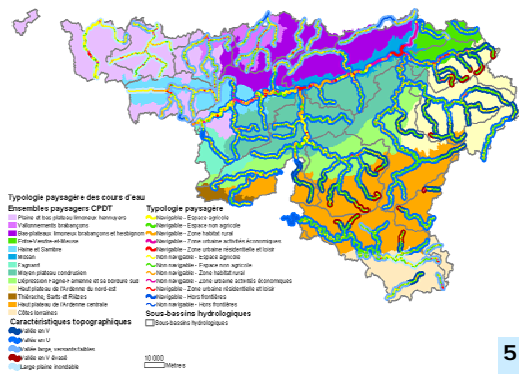


Exemple : Marais de Douvrain

Description :

- Probable ancienne tourbière alcaline.
 - Cuvette due aux effondrements de terrain (activités minières et surexploitation des nappes phréatiques) et à la subsidence.
 - Tassements de tourbe à cause du drainage.
 - Régime hydrologique : nappe phréatique, ruissellement et surent influence des nombreux ruisseaux et drains environnants.
- Habitats :
- 22.41 - Végétation flottant librement
 - 22.42 - Végétation submergée enracinée
 - 22.43 - Végétation flottante enracinée
 - 53.11 - Phragmites
 - 53.21 - Magnocaricacées

5. Caractérisation et appréciation de la pertinence des méthodes de gestion de l'eau sur le milieu biologique.



Application aux cours d'eau de la typologie paysagère développée dans le cadre de PIRENE.